



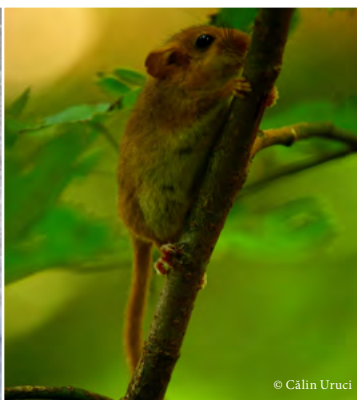
Aquila chrysaetos

Fauna:

Zonele sălbatice, greu accesibile, adăpostesc haite de lupi și constituie terenurile de vânătoare ale râșilor. Pe abrupturile stâncoase, cuibăresc șoimii călători și acvila de munte; habitatele forestiere neperturbate creează un cadru prielnic pentru numeroase specii dependente de cantități însemnate de lemn mort, oferind nișe pentru 9 specii de ciocănitori din cele 10 prezente în țară, precum și pentru coleoptere saproxilice cum ar fi *Osmoderma eremita* sau *Rosalia alpina*. Aici, își găsesc refugiul și specii rare și amenințate de chiroptere - *Barbastella barbastellus* și *Myotis bechsteinii*.



Barbastella barbastellus



Muscardinus avellanarius



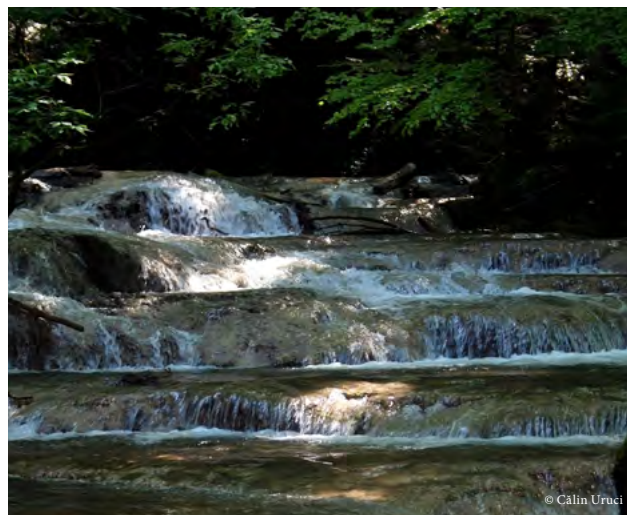
Osmoderma eremita



Euscorpius carpathicus

Justificare nominalizare:

Componenta nominalizată UNESCO adăpostește unele dintre cele mai sălbatice făgete din Carpați, a căror dinamică naturală nu a fost perturbată de-a lungul timpului. Situate la cea mai joasă altitudine și dezvoltate pe substrat calcaros, sunt totodată și cele mai sudice făgete nominalizate din Regiunea Carpaților. Exemplarele spectaculoase de alun turcesc (*Corylus colurna*) și tisă (*Taxus baccata*), alături de caracterul unic dat de multitudinea speciilor termofile de influență ilirică, submediteraneană și balcanică, precum și de prezența numeroaselor izvoare petrifiante cu formare de travertin, dau o valoare excepțională sitului nominalizat Cheile Nerei – Beușnița.



Trepte de travertin pe Valea Beiuului

Contact:

RNP-Romsilva

Administrația Parcului Național Cheile Nerei – Beușnița RA

Adresa: com. Sasca Montană, sat Sasca Română, nr. 236, jud. Caraș-Severin, România,

telefon/fax: 0255/206108

email: apnchnerei@gmail.com

website: www.cheilenereibeusnita.ro

Partener:



Imprint

Machetare grafică: Oana Guțu, contact@oanagutu.com

Sursă fotografii: Călin Uruci

Autorii textului: Călin Uruci, Daniel-Ond Turcu



Păduri virgine de fag din Carpați și din alte regiuni ale Europei

nominalizare serială transnațională pentru
Lista Patrimoniului Mondial UNESCO

Cheile Nerei - Beușnița



MINISTERUL MEDIULUI,
APELOR ȘI PĂDURILOR





O nominalizare comună pentru Patrimoniul Mondial UNESCO:

12 țări europene - Albania, Austria, Belgia, Bulgaria, Croația, Germania, Italia, Slovacia, Slovenia, Spania, România și Ucraina – propun înscrierea în lista Patrimoniului Mondial UNESCO a unei proprietăți seriale constituită din 78 părți componente, cu o suprafață totală de peste 92 000 ha, sub denumirea „Făgete primare din Carpați și din alte regiuni ale Europei”. Nominalizarea reunește cele mai reprezentative și bine conservate păduri de fag din întreg arealul natural al speciei și ilustrează procesul ecologic - aflat în plină desfășurare - de extindere a distribuției fagului pe continentul european, în cele mai diverse nișe ecologice.

România contribuie la acest proces cu aproape 24 000 de ha dintre cele mai valoroase păduri virgine de fag, localizate în opt arii naturale protejate din Carpați – Izvoarele Nerei, Cheile Nerei - Beușnița, Domogled-Valea Cernei, Cozia, Codrul secular Șinca, Codrul secular Slătioara, Groșii Țibleșului și Strâmbu-Băiuț.



Lacul Ochiul Bei

Parcul Național Cheile Nerei - Beușnița: categoria II IUCN, înființat în 1990, cu o suprafață de 36 758 ha, din 2007 este sit de importanță comunitară (ROSCI0031 Cheile Nerei - Beușnița) și arie de protecție specială avifaunistică (ROSPA0020 Cheile Nerei - Beușnița).

Componenta nominalizată UNESCO

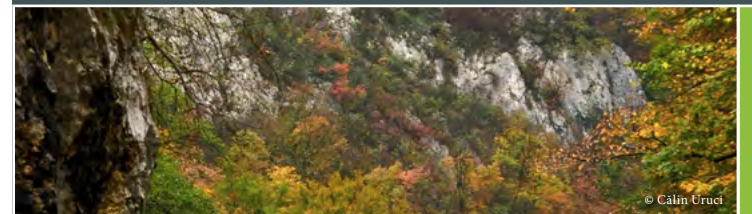
Cheile Nerei - Beușnița (4 292,3 ha) este localizată în zona de protecție strictă a parcului național, suprapunându-se peste Rezervația Naturală Cheile Nerei - Beușnița, declarată din anul 1943, și este înconjurată de o zonă tampon de 5 959,9 ha.

Peisajul este complex și variat, caracterizat de un grad înalt de naturalitate, incluzând în proporție de 80 % păduri, reprezentate în principal de făgete, restul fiind tufărișuri, pajiști semi-naturale și versanți stâncoși. Având limite naturale distincte și bine conturate și fiind localizată într-o zonă montană izolată și inaccesibilă, componenta nominalizată nu a fost influențată de activități antropice majore. Substratul calcaros, altitudinea joasă, cuprinsă între 150 și 1150 m, și climatul temperat continental cu influențe submediteraneene, alături de prezența speciilor termofile, dau o notă particulară sitului nominalizat.



Vegetația:

Caracteristică zonei nominalizate UNESCO este alternanța platourilor calcaroase cu văi puternic adâncite și culmi cu versanți abrupti. Predomină următoarele tipuri de habitate: Păduri de fag de tip *Asperulo-Fagetum* (9130), Păduri medio-europene de fag din *Cephalanthero - Fagion* (9150), Păduri din *Tilio (platyphylli)-Acerion (pseudoplatani)* pe versanți abrupti, grohotișuri și ravene (9180*), precum și de impresionantele izvoare petrifiante cu formare de travertin (7220*). Versanții stțsanși cu vegetație chasmofitică pe roci calcaroase (8210), Grohotișurile medio-europene calcaroase ale etajelor colinar și montan (8160*) și Tufărișurile subcontinentale peri-panonice (40A0*) sunt caracterizate printr-un număr mare de specii termofile.



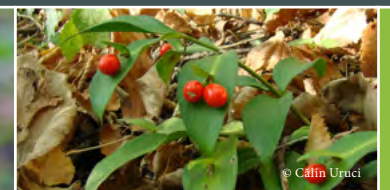
Peisaj de toamnă în Cheile Nerei

Flora:

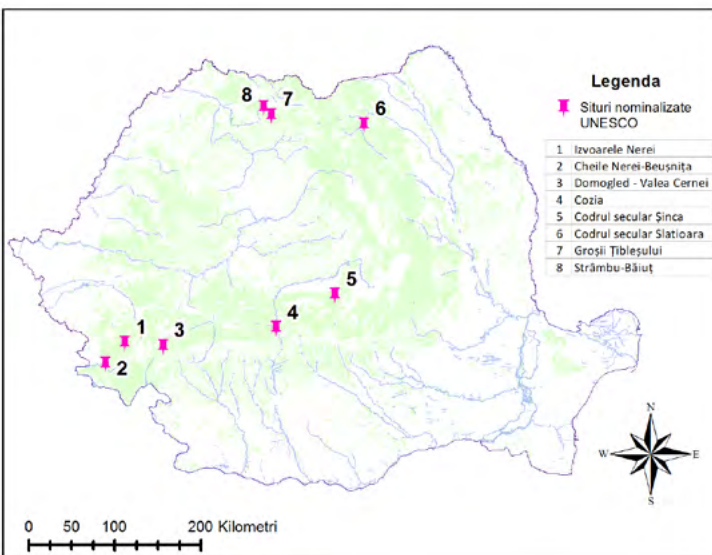
Fagul (*Fagus sylvatica*) este specia dominantă de arbori. Diseminat, mai pot fi întâlnite exemplare de tei argintiu (*Tilia tomentosa*), tei de deal (*T. cordata*), paltin de munte (*Acer pseudoplatanus*), frasin (*Fraxinus excelsior*), alun turcesc (*Corylus colurna*) sau tisă (*Taxus baccata*). Buni indicatori ai gradului înalt de naturalitate ce caracterizează aceste făgete seculare compacte sunt speciile de fungi precum *Hericium coralloides* și *Oudemansiella mucida*. Zona este importantă și pentru taxoni ai familiei *Orchidaceae*, fiind identificate peste jumătate din speciile de orhidee spontane prezente în România. Alte specii protejate, frecvente în zonă, sunt - *Ruscus hypoglossum* și *R. aculeatus*.



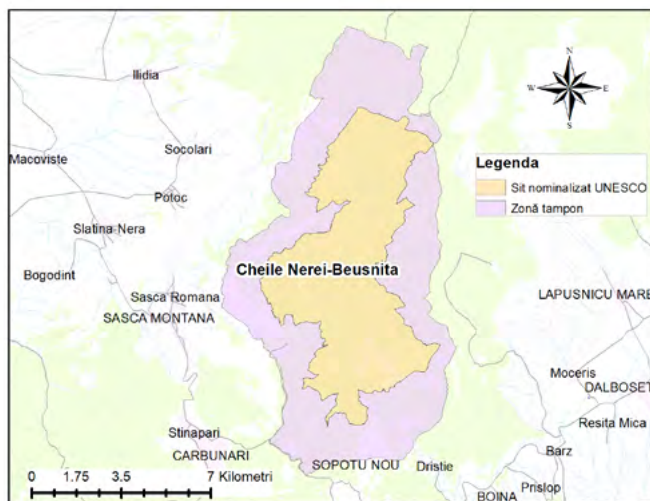
Platanchera bifolia



Ruscus hypoglossum



Localizarea siturilor nominalizate UNESCO



Componenta nominalizată UNESCO Cheile Nerei-Beușnița