

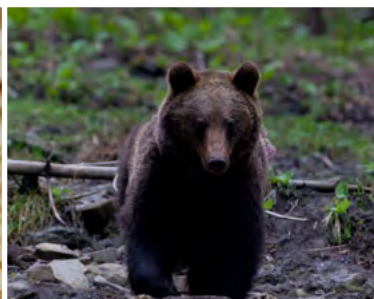


Fauna:

Habitatele forestiere existente în sit oferă condiții excelente speciilor din vârful lanțului trofic cum sunt carnivorele mari (ursul brun-*Ursus arctos*, lupul-*Canis lupus*, râsul-*Lynx lynx*). Pisica sălbatică (*Felis silvestris*) și jderul de copac (*Martes martes*) completează imaginea unui ecosistem matur, care deține toate componentele necesare asigurării unui echilibru dinamic de durată. Specii exemplificatoare de păsări din sit sunt răpitoarele de zi (șoimul călător-*Falco peregrinus* și viesparul-*Pernis apivorus*) și cele de noapte (huhurezul mic-*Strix aluco* și huhurezul mare-*Strix uralensis*), precum și barza neagră (*Ciconia nigra*) sau ciocănitoarea neagră (*Dryocopus martius*).



Rosalia alpina



Ursus arctos



Ciconia nigra

Justificare nominalizare:

Pădurile virgine de la Strâmbu Băiuț cuprind cele mai bine conservate arborete de fag și de amestec de fag-brad, care împreună cu componenta Groșii Țibleșului aparțin unor trupuri de pădure din partea nordică a Carpaților Orientali ce reprezintă un culoar de expansiune al fagului în Munții Carpați după ultima glaciațiune. Aceste arborete sunt deosebit de importante pentru asigurarea conectivității dintre Carpații Sudici și componentele din Carpații ucrainieni. Pădurea prezintă un nivel ridicat de naturalitate, fără intervenții antropice privind extracțiile de material lemnos și suficient de extinsă pentru a menține integritatea proceselor ecologice.



Vizită în Codrii Seculari de la Strâmbu Băiuț

Contact administrator:

Asociația WWF - Programul Dunăre Carpați România

Adresa: București, sector 1, str. Dumitru Zosima nr. 38,

tel. 021 317 49 96, fax 021 317 49 97,

office@wwfdcp.ro, http://www.wwf.ro

Direcția Silvică Maramureș

Adresa: Baia Mare, str. 22 Decembrie, nr. 36, județ Maramureș,

tel. 0262 211 963, fax 0262 211 794,

dsinformatica@marasilva.ro, http://www.marasilva.ro

Partener:



Imprint

Machetare grafică: Oana Guțu, contact@oanagutu.com

Sursă fotografii: Radu Vlad, Florin Mărzac, Chiș Timur, Ștefan Angelescu, DS Maramureș-OS Strâmbu Băiuț

Autorii textului: Marcian Bîrda, Radu Vlad, Marius Teodosiu



Păduri virgine de fag din Carpați și din alte regiuni ale Europei

nominalizare serială transnațională pentru
Lista Patrimoniului Mondial UNESCO

Codrii Seculari de la Strâmbu Băiuț



MINISTERUL MEDIULUI,
APELOR ȘI PĂDURILOR





O nominalizare comună pentru Patrimoniul Mondial UNESCO:

12 țări europene - Albania, Austria, Belgia, Bulgaria, Croația, Germania, Italia, Slovacia, Slovenia, Spania, România și Ucraina – propun înscrierea în lista Patrimoniului Mondial UNESCO a unei proprietăți seriale constituită din 78 părți componente, cu o suprafață totală de peste 92 000 ha, sub denumirea „*Făgete primare din Carpați și din alte regiuni ale Europei*”. Nominalizarea reunește cele mai reprezentative și bine conservate păduri de fag din întreg arealul natural al speciei și ilustrează procesul ecologic - aflat în plină desfășurare - de extindere a distribuției fagului pe continentul european, în cele mai diverse nișe ecologice.

România contribuie la acest proces cu aproape 24 000 de ha dintre cele mai valoroase păduri virgine de fag, localizate în opt arii naturale protejate din Carpați – Izvoarele Nerei, Cheile Nerei-Beușnița, Domogled-Valea Cernei, Cozia, Codrul secular Șinca, Codrul secular Slătioara, Groșii Tibleșului și Strâmbu-Băiuț.

Codrii Seculari de la Strâmbu Băiuț au fost puși sub protecție în anul 2005, la inițiativa Ocolului Silvic Strâmbu Băiuț, pe a cărui rază se găsesc. În anul 2011, zona protejată a fost inclusă în situl de importanță comunitară ROSCI0285 Codrii Seculari de la Strâmbu Băiuț, cu o suprafață de 2962 ha. Ulterior apariției Ordinului Ministrului nr. 3397/2012 pentru protecția pădurilor virgine au fost incluși în categoria 1.5j funcțională.

Componenta nominalizată UNESCO totalizează 598,1 ha, fiind inclusă într-o zonă tampon de 713,1 ha și constă din păduri primare de fag, pure și în amestec cu brad și ocupă cca. 25% din suprafața sitului de importanță comunitară ROSCI0285 cuprinde cele mai bine conservate arborete de fag și amestec de fag-brad de pe cuprinsul Carpaților Orientali, cu caracteristici remarcabile privind proporția dintre volumul de lemn mort și „lemn pe picior”, cu înălțimi de peste 50 m, diametre ale arborilor care depășesc 1,5 m și arbori foarte bătrâni (peste 500 de ani în cazul bradului), ajunși la limita fiziologică.

Vegetația:

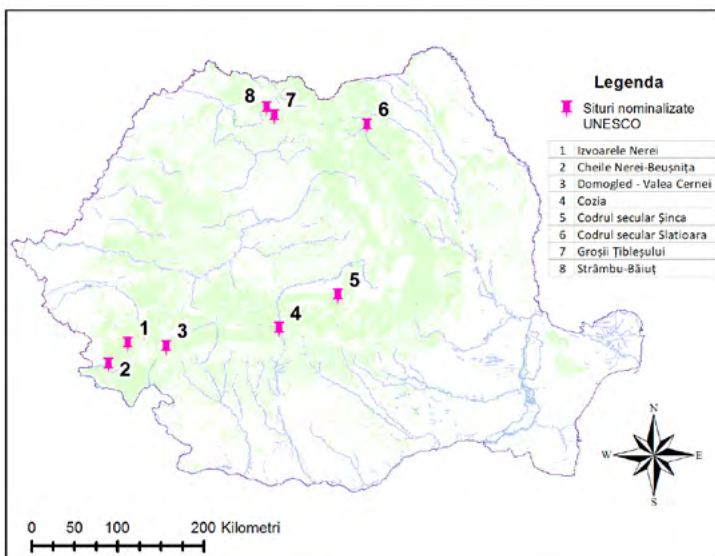
Ecosistemele forestiere componente reprezintă eșantioane ale valoroaselor habitate naturale existente în regiune, unice în zona Munților Carpați prin structurile complexe, vârstele eterogene, cu numeroase exemplare care ating limita vârstei fiziologice. Amestecul de specii este dominat de fag și brad, alături de care apar molidul, paltinul de munte, frasinul, ulmul, arțarul, mesteacănul, salcia căprească și plopul tremurător. Tipurile de habitate identificate, în conformitate cu Directiva Habitare, sunt: Păduri dacice de fag (*Symphyto-Fagion*) (91V0) (78%), Păduri de fag de tip *Asperulo-Fagetum* (9130) (10%) și Păduri din *Tilio-Acerion* pe versanți abrupti, grohotișuri și ravene (9180*).



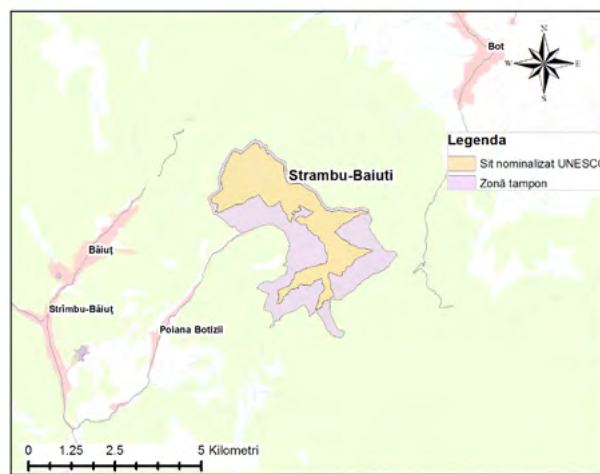
Aspecte din Codrii seculari Strâmbu Băiuț

Flora:

Speciile de plante existente pe suprafața sitului nominalizat sunt specifice făgetelor carpatine, fiind reprezentate de: orbalț (*Actaea spicata*), leurdă (*Allium ursinum*), păștiță (*Anemone ranunculoides*), clopoței (*Campanula persicifolia*), răjnică (*Cardamine impatiens*), specii de rogoz (*Carex pendula* și *Carex sylvatica*), tilișcă (*Circaea lutetiana*), *Dactylis polygama*, colțișor (*Dentaria bulbifera*), breabăn (*Dentaria glandulosa*), vinariță (*Galium odoratum*), năpraznic (*Geranium robertianum*), slăbănog (*Impatiens noli-tangere*), urzica moartă galbenă (*Lamium galeobdolon*), specii de orăștică (*Lathyrus niger* și *Lathyrus vernus*), dumbravnic (*Melittis melissophyllum*), brei (*Mercurialis perennis*), meișor (*Milium effusum*), *Polygonatum multiflorum*, primula (*Primula vulgaris*), plămânică (*Pulmonaria officinalis*).



Localizarea siturilor nominalizate UNESCO



Componenta nominalizată UNESCO Strâmbu Băiuț